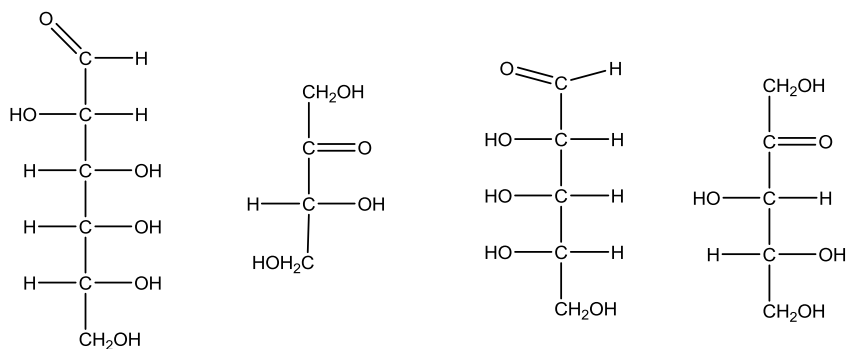


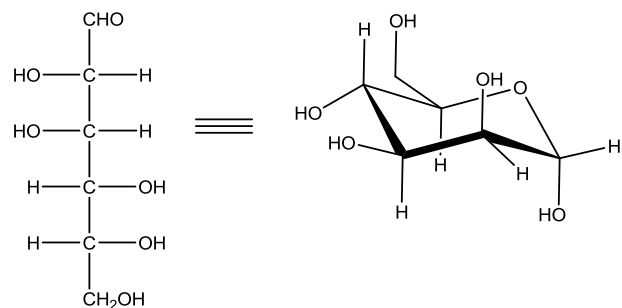
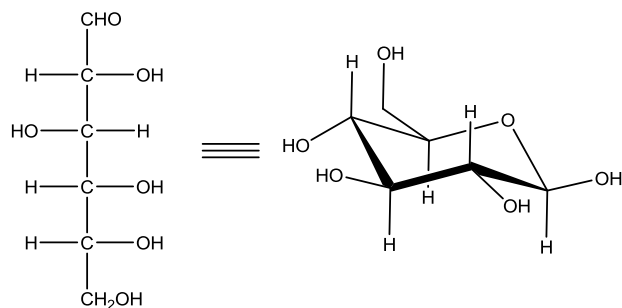
Exercícios sobre Glúcidos

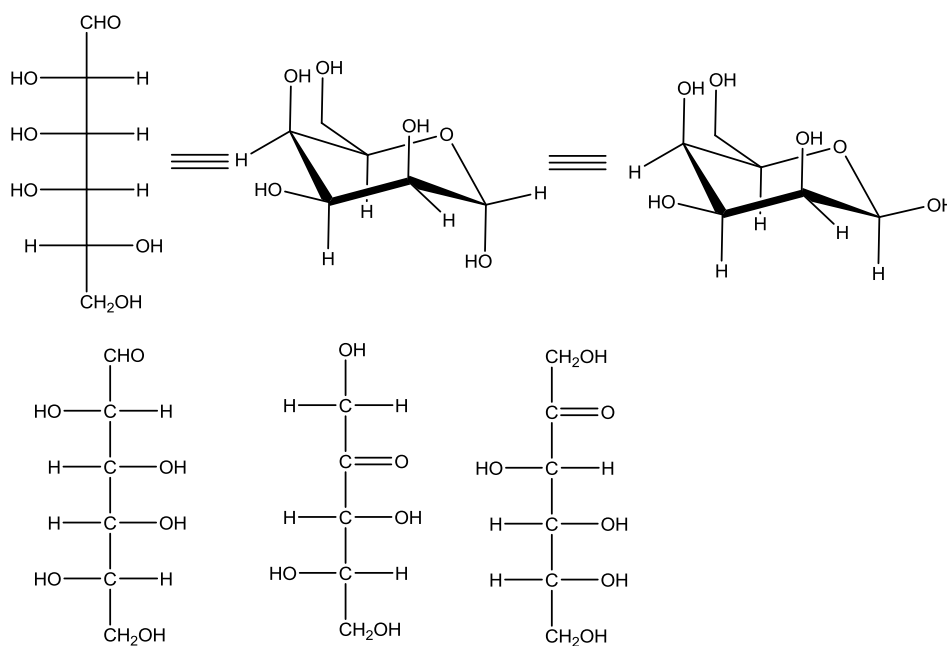
1. Classifique os seguintes glúcidos quanto ao tipo de grupo funcional, quanto a nº de átomos de carbono e indique se pertencem à série D ou L.



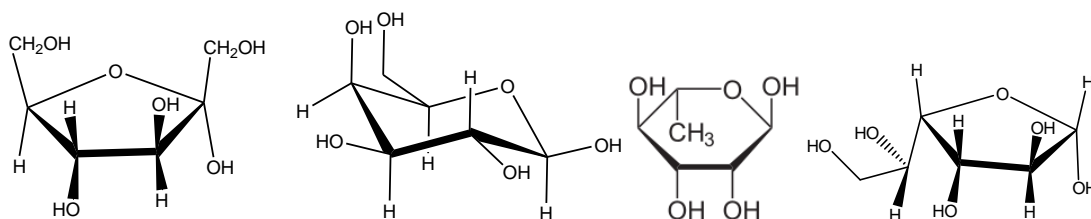
2. De entre as estruturas que se seguem indique:

- As que são da série L
- As que são cetoses
- As que têm configuração α no carbono anomérico
- As que são epímeros entre si
- As que são anómeros entre si.

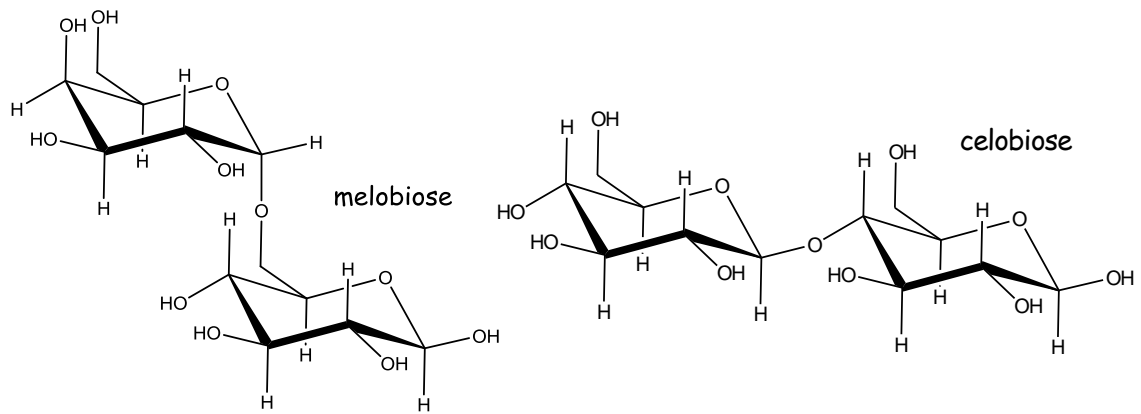




3. Identifique as seguintes estruturas cíclicas como sendo anómeros α ou β .



4. As estruturas descritas dizem respeito à melbiose, um glúcido usado para comunicação entre algumas espécies, e à celbiose um produto de degradação da celulose.
- Indique de que tipo de oligossacárido se trata.
 - Quais as unidades monoméricas que se produzem na sua hidrólise?
 - Qual o tipo de ligação glicosídica?
 - Indique se alguma delas é digerível pelos mamíferos?
 - Para a melbiose, indique como se designam estereoquimicamente as duas unidades monoméricas que lhe dão origem, uma em relação á outra?



5. A maltose difere da celobiose apenas no seu comportamento frente à hidrólise que é catalisada pelo enzima α -glucosidase. Qual a estrutura da maltose?

<http://www.austincc.edu/biocr/1406/lec/carbs/>